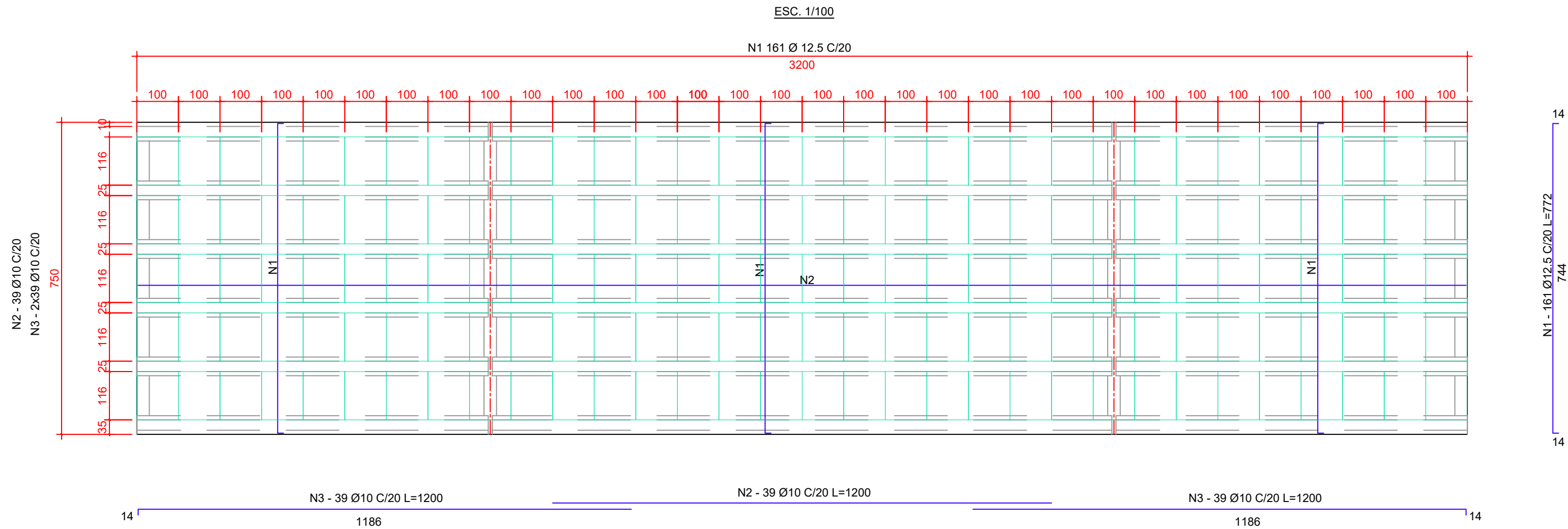
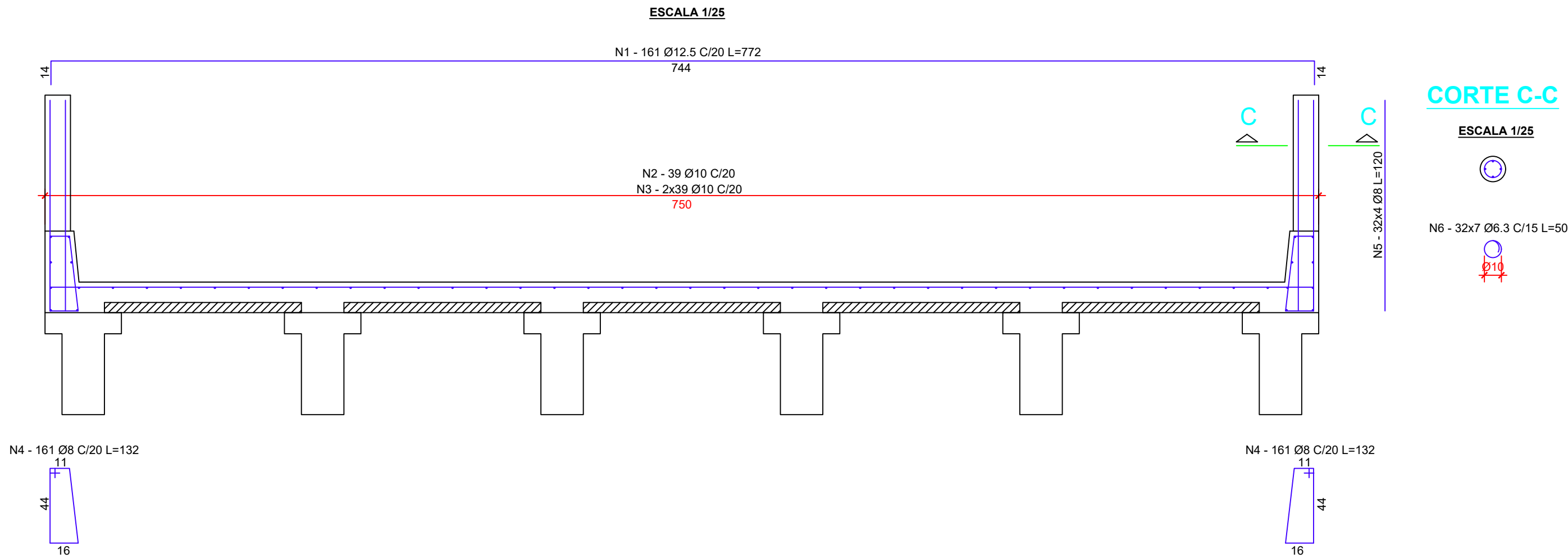


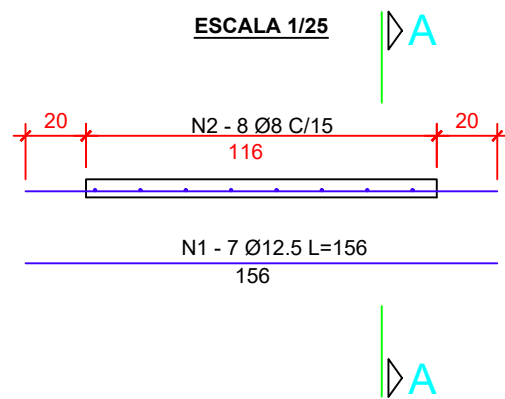
LAJE EM PLANTA E
LOCAÇÃO DAS LAJOTAS PRÉ-MOLDADAS



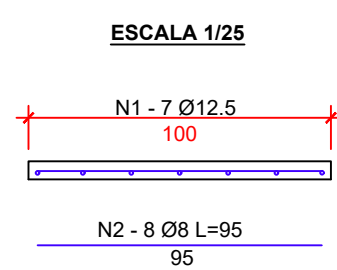
LAJE - CORTE TRANSVERSAL



LAJOTA PRÉ-MOLDADA



CORTE A-A



TRANSVERSINAS (4x)

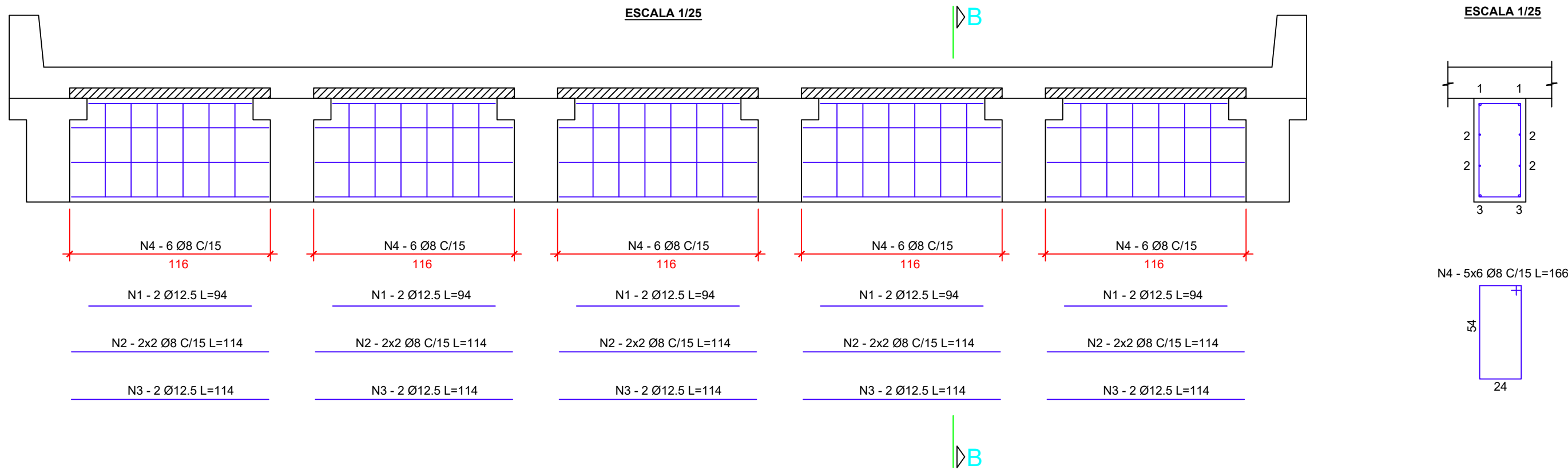


TABELA DE COMPRIMENTOS

N	ø	QUANT.	COMPRIMENTO (cm)	
			UNITÁRIO	TOTAL
LAJES				
1	12.5	161	7,72	1242,92
2	10	39	12,00	468,00
3	10	78	12,00	936,00
4	8	322	1,32	425,04
5	8	128	1,20	153,60
6	6.3	224	0,50	112,00
TRANSVERSINAS				
1	12.5	10	0,94	9,40
2	8	20	1,14	22,80
3	12.5	10	1,14	11,40
4	8	30	1,66	49,80
LAJOTAS PRÉ-MOLDADAS				
1	12.5	7	1,56	10,92
2	8	8	0,95	7,60

RESUMO DE AÇO

ø	COMP. TOTAL (m)	PESO (kg)		PESO (kg) + 5% perda
		UNITÁRIO	TOTAL	
LAJES				
6.3	112	0,245	27,44	28,81
8	578,64	0,395	228,56	239,99
10	1404,00	0,617	866,27	909,58
12.5	1242,92	0,963	1.196,93	1.256,78
PESO TOTAL = 2.319,20 kg				PESO TOTAL = 2.435,16 kg
TRANSVERSINAS				
8	72,60	0,395	28,68	30,11
12.5	20,80	0,963	20,03	21,03
PESO TOTAL 1 TRANSV. = 48,71 kg				PESO TOTAL 1 TRANSV. = 51,14 kg
PESO TOTAL 4 TRANSV. = 194,84 kg				PESO TOTAL 4 TRANSV. = 204,58 kg
LAJOTAS PRÉ-MOLDADAS				
8	7,60	0,395	3,00	3,15
12.5	10,92	0,963	10,51	11,03
PESO TOTAL 1 LAJOTA = 13,51 kg				PESO TOTAL 1 LAJOTA = 14,18 kg
PESO TOTAL 160 LAJOTAS = 2.161,60 kg				PESO TOTAL 160 LAJOTAS = 2.269,68 kg

MUNICÍPIO DE IMIGRANTE/RS			
PROJETO: PONTE VILLA WOOD			
PROPRIETÁRIO: FABIANO ACADROLI PREFEITO MUNICIPAL EM EXERCÍCIO		RESPONSÁVEL TÉCNICO: GABRIEL BAIERLE ENGENHEIRO CIVIL - CREA/RS 222.449	
ASSUNTO: SUPERESTRUTURA - LAJES E TRANSVERSINAS			
LOCAL: LIGAÇÃO ENTRE A IM-350 COM A LINHA ERNESTO ALVES	FRANCHA: 05/05		
ÁREA: 240,00m² (32,00m x 7,50m)	DATA: JANEIRO/2026		